



KRYOSPHERE



EMS HIFEM+RF

Une thérapie 3 en 1
Tonifie vos muscles
Sculpte votre corps
Raffermit la peau

QU'EST CE QUE KRYOSCULPT ?

KRYOSCULPT génère une énergie électromagnétique focalisée de haute intensité nommée Hifem. Cette technologie délivre des impulsions électromagnétiques entraînant une contraction intense et involontaire des muscles ciblés.

Des études cliniques ont montré qu'après traitement, on obtient une augmentation de

➔ **+13% à +16% de masse musculaire.**

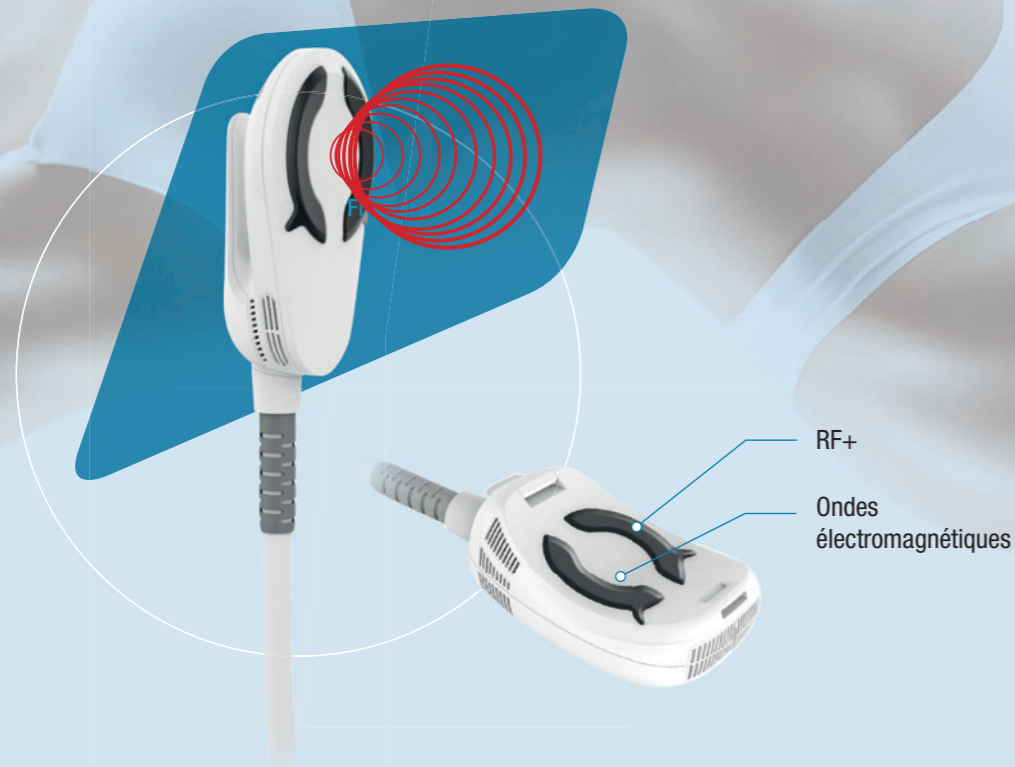
KRYOSCULPT contracte les fibres musculaires à des intensités non atteignables volontairement lors d'un entraînement.

Un stress extrême force le muscle à s'adapter, ce qui entraîne une augmentation du nombre de fibres et des cellules musculaires.

La suppression des graisses se fait dans le cadre d'un processus de lipolyse, par apoptose cellulaire (mort cellulaire programmée en réponse à un message). Les cellules graisseuses sont détruites par le champ électromagnétique sans réaction inflammatoire. Elles sont progressivement éliminées par l'organisme de façon définitive par les voies naturelles. Cette élimination des graisses se fait progressivement dans les jours et semaines qui suivent le traitement en 3 mois maximum.

Des études cliniques ont montré en moyenne une réduction de

➔ **-15% à -19% de masse graisseuse.**



POURQUOI LE KRYOSCULPT EST-IL L'UN DES MODÈLES LES PLUS PERFORMANTS ?

Ce procédé de remodelage corporel est unique et non invasif. Il combine deux énergies et génère

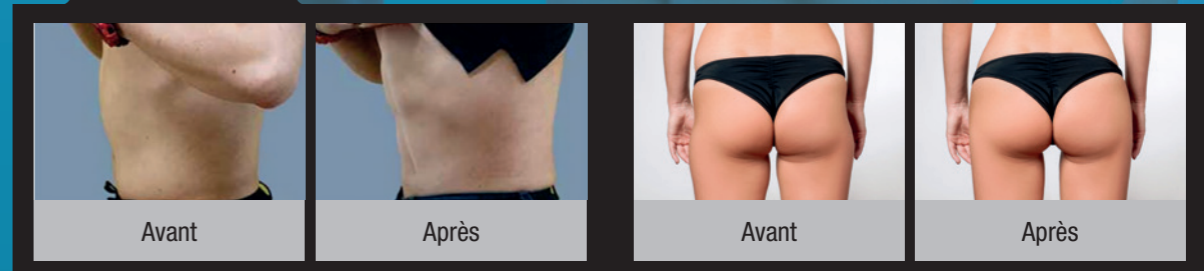
➔ **40.000 contractions musculaires en 30 minutes.**

Quelles zones peuvent elles être traitées? KRYOSCULPT peut être appliqué sur le ventre, les cuisses, les bras et les mollets.

Quelles sensations pendant la séance? Vous pouvez ressentir de fortes contractions musculaires et sensations de chaleur dans la zone cible.

Les effets :
3 effets thérapeutiques : renforcement musculaire, réduction des graisses et raffermissement cutané.

Résultats



CONTRE INDICATIONS :

- * Femme enceinte, stérilet métallique
- * Prothèse métallique, piercing
- * Pacemaker ou défibrillateur
- * Maladie cardiaque grave
- * Cancer
- * Épilepsie
- * Hyper tension
- * Diabète type 2
- * Lésions musculaires aiguës
- * Maladies du tissu conjonctif et neuromusculaire
- * Trouble de la coagulation

Caractéristiques techniques

NOM DU PRODUIT	KRYOSCULPT
TECHNOLOGIE	EMS + RF
TAILLE DES PADS	2pads XL - 2 pads L
INTENSITÉ DE VIBRATION MAGNÉTIQUE	1-12 Tesla
FRÉQUENCE RF	20 MHZ
FRÉQUENCE HIFEM	1-135HZ
TRAITEMENT	Mode combiné et mode alternatif
TENSION D'ENTRÉE	AC110V-220V
PUISSANCE DE SORTIE	5000W
DURÉE DE L'IMPULSION	300 s
FUSIBLE	20A
SYSTÈME DE REFROIDISSEMENT	Refroidissement par air
POIDS TOTAL/NET	90/71 KG
MODE DE FONCTIONNEMENT	Mode automatique et mode manuel

